



## SYSTEME HYDRO POUR TERRASSES, MOBILIERS DE PISCINE ET DE PLAGE

GRANDE ADHESION  
DANS LES  
MILIEUX HUMIDES

GRANDE STABILITE  
CONTRE LA LUMIERE ET  
L'EXPOSITION EXTERIEURE

EXCELLENTE  
RESISTANCE A L'EAU

SEASIDECK: PROTECTION  
DU BOIS SUR LES PLAGES





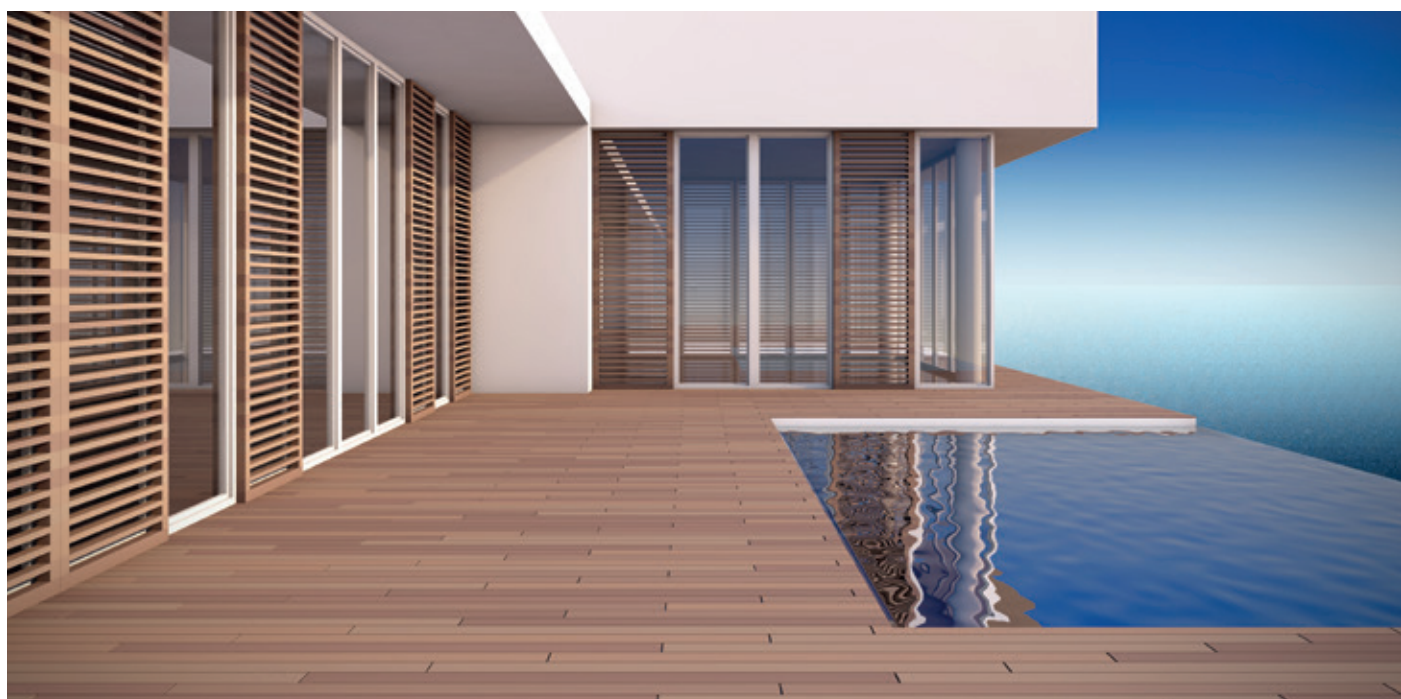
## SYSTEME HYDRO SEASIDECK

Pour son attrait naturel et sa forte identité, le bois est le meilleur choix pour tout environnement extérieur où un design stylé, élégant et fonctionnel est nécessaire.

L'élégance essentielle du bois naturel doit cependant être protégée contre les éléments: la résistance à l'altération extérieure et la durabilité sont donc cruciales.

**SEASIDECK** est un système de finition extérieur extrêmement polyvalent, conçu pour les terrasses, les cabines de plage, les complexes touristiques, les meubles de jardin, les kiosques et les bancs, où l'application sur site au pinceau ou au rouleau est souvent nécessaire.

Le système de finition a été conçu et testé pour offrir une grande durabilité à l'extérieur, une excellente adhérence (même dans des environnements très humides) et une excellente résistance à l'eau, toutes des caractéristiques très importantes pour les conditions d'utilisation finales.





## POUR TERRASSES, MOBILIERS DE PISCINE ET DE PLAGE

Le ponton nous permet de marcher pieds nus au bord de la mer,  
pour aller directement du bois à l'eau, de manière naturelle.  
**SEASIDECK**, créé pour la mer et le design, protège et embellit votre terrasse.



Le système de finition comprend l'application d'une imprégnation spécifique **AML3542/XX** suivie d'une couche de finition mate hydro haute performance pour les terrasses telles que **AZL3541/NN**.

L'**AML3542/XX** est une imprégnation hydro à haute mouillabilité et pénétration du bois, spécifique au bois dur comme le doussié, le teck, l'iroko, l'acajou, l'acacia, le kumbuk, le niangon, le thulan, etc. et le pin thermo. Il contient des additifs de nouvelle génération pour réduire la dégradation de la lignine qui, combinés avec des oxydes de fer semi-transparents, confèrent une grande stabilité de la couleur contre l'exposition aux UV.

L'**AML3542/XX** est disponible en trois couleurs différentes (85/89/92) plus deux versions neutres (/N0 ou /NN) et est compatible avec les bases **XA4034/XX** et **XA2006/XX** pour obtenir toutes les nuances désirées.

L'**AZL3541/NN** est une finition hydro haute performance mat profond qui, avec sa faible brillance (4 gloss) et son excellente pénétration dans les bois durs, crée un effet de bois naturel sur les terrasses. Il peut être teinté avec les bases **XA4034/XX** et **XA2006/XX**.

Appliquer l'imprégnation hydro **AML3542/XX** directement sur du bois bien poncé et après deux heures de séchage appliquer la première couche de finition hydro **AZL3541/NN**.

Pour un meilleur rempli et une protection supérieure, appliquer une deuxième couche de finition après 4 heures de séchage sans égrener. Avec des temps de séchage plus longs, il est nécessaire d'égrener avec du papier abrasif grain 220 avant d'appliquer la deuxième couche de finition.



# SEASIDECK POUR TERRASSES, MOBILIERS DE PISCINE ET DE PLAGE

## CARACTERISTIQUES TECHNIQUES DU PRODUIT

<b>Application</b>	AML3542/XX: tremper, brosse, rouleau
	AZL3541/NN: brosse, rouleau, pistolet manuel
<b>Supports bruts ou prétraités</b>	Bois approprié pour l'usage extérieur, convenablement poncé
<b>Séchage</b>	2h entre l'imprégnation et la finition
	4h entre les couches de finition
<b>Empilable</b>	16h après l'application
<b>Dilution</b>	Prêt à l'emploi
<b>Coloration</b>	Avec les pâtes XA4034/XX et XA2006/XX pour tous les produits

## IMPREGNATION EXTERIEURE POUR BOIS

EXCELLENTE PERFORMANCE LORS DE L'ESSAI  
DE CORROSION EN ATMOSPHERES ARTIFICIELLES  
ISO 9227 2006

Technical Service: Ph. +39 051 770770 - Fax +39 051 770521 [customerservice@sayerlack.com](mailto:customerservice@sayerlack.com)

### Sherwin-Williams France Finishes SAS

ZI Les Prés l'Elie - Rue Boileau  
91530 Saint Cheron - France  
Ph. +33 (0) 160 811 300 - Fax +33 (0) 160 811 313  
[info@sayerlack.fr](mailto:info@sayerlack.fr) - [www.sayerlack.fr](http://www.sayerlack.fr)

### Sherwin-Williams Italy S.r.l. - Export Department

Via del Fiffo 12 - 40065 Pianoro (BO) - Italy  
Ph. +39 051 770511 - Fax +39 051 770528  
[export@sayerlack.it](mailto:export@sayerlack.it) - [www.sayerlack.com](http://www.sayerlack.com)



Sayerlack is a brand of The Sherwin Williams Company